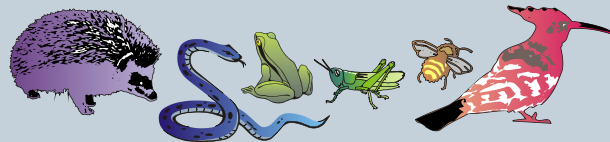


## ZANIMIVOSTI TRAVNIŠKIH SADOVNJAKOV

**Smrdokavra (Upupa epops)** je ena najbolj slikovitih gnezdičk travniških sadovnjakov, še zlasti tistih, v katerih se pase živina. Pozornost zbudjata štrleča perjanica vrh glave in dolg upognjen kljun. Gnezdi v večjih duplih, ki jih lahko najde le v starejših sadovnjakih. Prehranjuje se z veliki travniškimi žuželkami in njihovimi ličinkami, katere išče predvsem na tleh, pogosto pa brska tudi po iztrebkih živine. Vrsta je ogrožena, saj je zanjo vse manj gnezdilnih dupel in prehranskih možnosti.



Nekatere sorte sadja so v naravi nastale slučajno, in ne zaradi želje človeka. Pozneje so ljudje te sorte zaradi dobrih lastnosti začeli razmnoževati in saditi v večjem številu. Tudi na dolenskem imamo avtohtono sorto jabolane z imenom **Dolenjska voščenska**. Jabolko je precej debelo in nekoliko sploščene okrogle oblike. Ena stran je vedno bolj razvita kot druga. Po okusu je sočna, krhka, s prijetnim sladko kiselkastim okusom, ki nas spominja na okus pomaranče.



Gradivo je natisnjeno v okviru izvajanja aktivnosti projekta "Visokodebelni travniški sadovnjaki kot element ohranjanja biotske raznovrstnosti in estetske vrednosti krajine"

Besedilo: Tatjana Kmetič Škof, Damijan Vrtin, Andrej Hudoklin, Adrijan Černelč, Jani Gačnik, Zdenka Kramar

Fotografije: Adrijan Černelč, Jani Gačnik, Andrej Hudoklin, Hrvoje T. Oršanič, Mirko Perušek

Fotografije iz knjig: Naše drevesne vrste (1991), Sadje in drugi sadeži (1995)

Oblikovanje: Artes studio, Sevnica

Tisk: Bucik d.o.o., Semič

Marec 2006

## VPRAŠALNIK SPOZNAJMO TRAVNIŠKE SADOVNJAKE



www.kmetijskizavod-nm.si/interreg



Ste pomislili, da so lahko travniški sadovnjaki tudi izvrstna učilnica v naravi? Vzemite si čas in pokukajte vanje!

V bližini šole ali vašega doma poiščite visokodebelni sadovnjak in ga spoznajte s pomočjo našega učnega lista.

Ugotovili boste, da travniški sadovnjaki predstavljajo pravo zakladnico narave, zato se s skupnimi močmi potrudimo za njihovo ohranitev!

Pred obiskom sadovnjaka pozorno preberite učni list, ki vam bo v pomoč pri odgovorih na zastavljena vprašanja.

Projekt delno financira Evropska unija v okviru Programa pobude skupnosti INTERREG III A Sosedskega programa Slovenija - Madžarska - Hrvaška 2004-2006.

Organ upravljanja Sosedskega programa Slovenija - Madžarska - Hrvaška 2004-2006 je Služba Vlade RS za lokalno samoupravo in regionalno politiko.

Za vsebino dokumenta je odgovoren Kmetijsko-gozdarska zbornica Slovenije - Kmetijsko-gozdarski zavod Novo mesto in v nobenem pogledu ne izraža stališča Evropske Unije.



slovenia  
hungary  
croatia

Projekt sofinancira EU



REPUBLIKA SLOVENIJA  
Služba Vlade Republike Slovenije za lokalno samoupravo in regionalno politiko



Zavod Republike Slovenije  
za varstvo narave



1. Naštej vsaj tri sadne vrste in pet sort iz travniških sadovnjakov!



Vrste:

\_\_\_\_\_  
\_\_\_\_\_  
\_\_\_\_\_

Sorte:

\_\_\_\_\_  
\_\_\_\_\_  
\_\_\_\_\_  
\_\_\_\_\_

2. Prepoznavaj sadno vrsto in jo vpiši na črto pod sliko!



\_\_\_\_\_

\_\_\_\_\_

\_\_\_\_\_

3. Kako vzdržujemo in ohranjamo travniške sadovnjake ?

\_\_\_\_\_

4. Kako imenujemo način razmnoževanja sadnega drevja, ki ga prikazuje slika ?



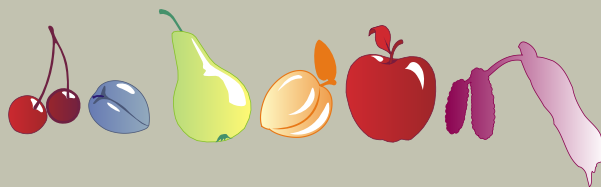
\_\_\_\_\_

5. Kako dolga je povprečna življenjska doba visokodebelnih sadnih dreves?

- a) 10 - 30 let
- b) 50 - 80 let
- c) 150 - 200 let

6. Na posameznem visokodebelnem sadnem drevesu jabolane ali hruške lahko pridelamo tudi do ?

- a) 3 kg sadja
- b) 30 kg sadja
- c) 300 kg sadja



7. Naštej čim več možnosti za uporabo pridelka sadja iz travniških sadovnjakov v prehrani ljudi ?



\_\_\_\_\_  
\_\_\_\_\_

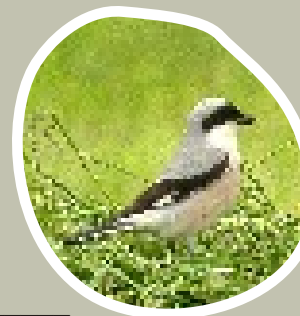
8. Naštej vsaj pet različnih starejših sort jablan iz travniških sadovnjakov.

\_\_\_\_\_  
\_\_\_\_\_

9. Katere živali si opazil v sadovnjaku?

\_\_\_\_\_  
\_\_\_\_\_

10. Ali prepoznaš ogroženo živalsko vrsto, za katero so travniški sadovnjaki pomembno življenjsko okolje? Vpiši njeno ime.



\_\_\_\_\_

\_\_\_\_\_

11. Katere vrste živali poleg ptic, najdejo zatočišča v duplih?

\_\_\_\_\_  
\_\_\_\_\_

12. Je travniški sadovnjak, ki ste si ga ogledali ustrezno oskrbovan?

\_\_\_\_\_  
\_\_\_\_\_

13. Kaj bi bilo dobro storiti za njegovo ohranitev?

\_\_\_\_\_  
\_\_\_\_\_